

حشرات محاصيل حقلية العملي المختبر الثالث م.م. عامر جاسم طوفان

حشرات المحاصيل النجيليه

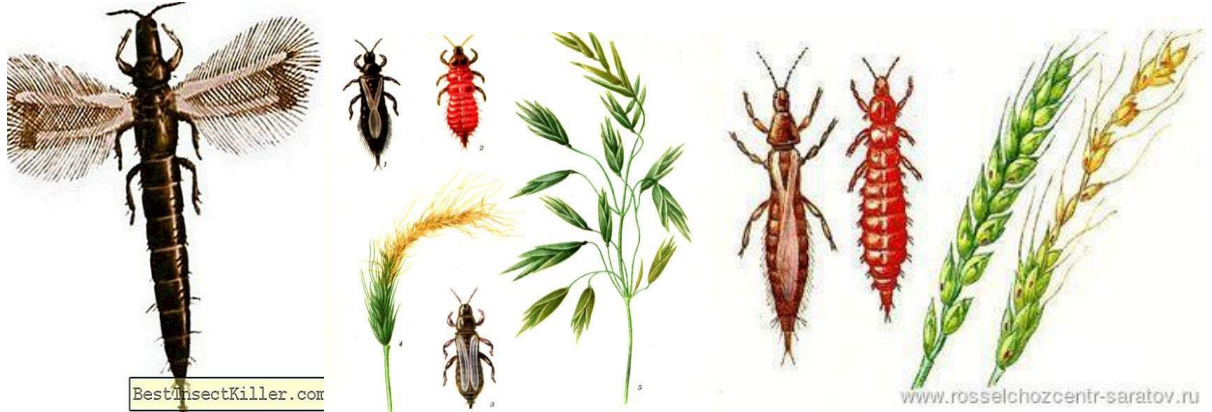
اولا: حشرات الحنطة والشعير

١. حشرة تربس الحنطة *Haplothrips tritici Kurdj*

تنتمي الحشرة الى رتبة هذبية الاجنحه Thysanoptera

الوصف

١. حشرات صغيره سوداء اللون ذات جسم رفيع سريع الحركه
٢. اجزاء الفم خادشه ماصه تتغذى على العصارة النباتية
٣. قرون استشعار تتكون من ٦ عقل
٤. يكون فيها التحول ناقص تدريجي (بيضه حوريه حشرة كامله)
٥. القرون الشرجيه غير موجوده
٦. الحشرة الكامله سوداء غامقه اللون الى القهوائيه
٧. الحوريه حمراء الى قرمزيه وهي كامله النمو.
٨. تمتلك زوجين من الاجنحه التي تغطي بعدد كبير من الشعر او الاهداب الطويله الغامقه والاجنحه متماثله في الطول ورفيعه في الشكل واقصر من الجسم
٩. طول الحشرة الكامله في الذكر ٢ ملم وهو اصغر من الانثى نهاية البطن في الانثى مخروطيه وفي الذكر مستديره
١٠. تقوم بامتصاص العصارة النباتية الخلية لأوراق القمح والسنابل والبذور بداخل السنابل فتتلف السنابل وتضعف أنسجة النبات وتجف ويقل الإنتاج. ثم تتلون أماكن الإصابة باللون الأسود والأبيض



٢. حشرة السونة *Eurygaster integriceps* Put تنتمي الحشرة الى رتبة نصفيه الاجنحه Hemiptera

الوصف

١. الحشرة الكاملة ذات لون اصفر مسمر الى رمادي مسمر، وعلى ظهرها بقع وخطوط قاتمة اللون. الدرع الظهري عريض وكبير جدا ويغطي البطن بأجمعه.
٢. يتراوح طول الجسم بين ٨-١٣ ملم، والذكر اصغر من الانثى.
٣. الحورية تمر بخمسة ادوار فيتغير لونها خلال نموها من اللون الحنطي الى الاسمر او الاسود. وجسمها بيضوي لا يتجاوز طوله ١٣ ملم
٤. اجزاء الفم ماصه تتغذى حشرات هذه الرتبة بامتصاص عصارة النبات
٥. تكون أجنحتها الأمامية نصفية
٦. ذات تشكّل ناقص تدريجي (بيضة حورية حشرة كاملة) البيضة ارتفاعها ١.٢ ملم لونها اخضر فاتح الى اصفر وتكون برميلييه الشكل وعلى سطحها نقوش عديدة
٧. تتغذى على العصارة النباتية وتؤدي الى اصفرار النباتات وتهاجم حبوب الحنطه في السنبله فتحلل الكلوتين ويخفض جودة الحبوب وتصبح غير فعالة ولاستخدم للخبر



٣. حشرة من الحنطة *Schizaphis graminum* (Rond)

تنتمي الحشرة الى رتبة متشابه الأجنحة Order: Homoptera

الوصف

١. حشرة صغيرة طولها ٢ ملم خضراء قاتمة اللون، في وسط ظهرها خط اخضر داكن .
٢. تكون الافراد الغير مجنحه ذات قرون استشعار غامقه اللون ويبلغ طولها نصف طول الجسم
٣. القرون الشرجيه فاتحه اللون مع النهايات الغامقه يبلغ طول الانثى ٢-٢.٣ ملم ولونها اخضر مصفر وعلى طول الظهر خط اخضر
٤. الانثى المجنحه تشبه الانثى الغير مجنحه في الشكل والحجم وتختلف عنها بكون الراس والصدر اغمق لونا وقرون الاستشعار ٤/٣ طول الجسم
٥. الاجنحة الاماميه متشابهه ومتجانسه
٦. ذات تشكل ناقص تدريجي
٧. ذات اجزاء فم ثاقبه ماصه تتغذى على الحبوب والسنابل والازهار
٨. امتصاص العصارة النباتية للأوراق فتذبل الورقة ونتيجة هذه التغذية تفرز ندوه عسليه تشجع نمو فطريات العفن مما يعيق اتمام عملية التركيب الضوئي في الورقه. تتحول هذه الأوراق في مناطق الاصابة إلى اللون الأصفر وهذا ينتج من تغذية الحشرة



٤. الحشرة القشرية الرخوة *Exaeretopus tritici Williams*

تنتمي الحشرة الى رتبة متشابهه الأجنحة Order: Homoptera

الوصف

١. الاناث الكاملة عديمة الاجنحة وملتصقة بالنبات، اجسامها بيضوية متطولة شديدة التحذب ولونها اسمر مصفر الى اسمر داكن.
٢. ذات تشكل ناقص تدريجي بيضه وحوريه وبالغه طولها ٦ ملم وعرضها ٣ ملم.
٣. اجزاء فم ثاقبه ماصه تتغذى على عصاره النبات مسببه اصفرار الاوراق وتساقطها
٤. تهاجم الاوراق والافرع والسنابل وتفرز الندوة العسلية وهي وسط ملائم لنمو الفطريات وتجمع النمل ووسط لاستقطاب الافات الحشرية والبكتيرية وغيرها



٥. كاسرات السنابل *Oria musculosa Hubn*

تنتمي الحشرة الى رتبة حرشفيه الاجنحه Lepidoptera

الوصف

١. طول اليرقه ٢.٥-٣ سم ظهر اليرقة اخضر مصفر عليه ثلاثة خطوط طولية، الاوسط منها اخضر فاتح، والجانبان بنيان، وعلى جانب كل حلقة جسمية توجد نقطة سوداء.
٢. الحشرة الكامله يكون الجسم منبسط طولها ٢٥ ملم فراشه ليلية
٣. البطن ذهبي اللون الاجنحه الامامية بيضاء ونهاية الاجنحه الخفيه صفراء مخضره
٤. ذات تشكل كامل (بيضه يرقه عذراء كامله) العذراء مكبله
٥. تغطي الأجنحة وكذلك الجسم بغطاء كثيف من الحراشيف واجزاء فم ماصه.
٦. تحفر اليرقات داخل السيقان من الاسفل الى الاعلى وتخرج من خلال ثقب وتتغذى اليرقات على الحبوب الغضه وحامل السنابل موديه الى فصل السنبله عن الساق وتكسر السنابل





٦. حفار اوراق الحنطة *Syringopais temperatella* Led

تنتمي الحشرة الى رتبة حرشفيه الاجنحه Lepidoptera

الوصف

١. البيضة متطاولة طولها ٥, ٠ ملم صفراء عند وضعها ثم تصبح رمادية بيضاء
٢. اليرقة برتقالية اللون ذات راس اسود، وهناك لون اصفر بين كل حلقة جسمية واخرى، ولون بني في منتصف الحلقة الجسمية الاولى وبقعة بنية في منتصف الحلقة الاخيرة. طول اليرقة الكاملة النمو ١٠ ملم يتكون جسمها من ١٢ حلقة
٣. الحشره الكامله فراشه صغيره طولها ١٥ ملم لون اجنحتها سنجابي مذهب وعلى اجنحتها اهداب لون صدرها وبطنها اسود وعليها حراشف صفراء
٤. تضع البيوض على سطح التربة واليرقات تتسلق بادرات الحنطه محدثة اصابات بحفر انفاق داخل انسجة الاوراق الحديثة ثم اليرقات تترك النفق وتنزل للتربة لكي تتعذر في داخل شقوق التربة وتتحول الى بالغه





٧. ماضغات بادرات الحنطة (*Zabrus morio* (Ment)

تنتمي الحشرة الى رتبة غمدية الاجنحة Coleoptera

الوصف

١. الحشرة الكاملة خنفساء سوداء، اما الارجل لونها بني بينما السطح السفلي للجسم فلونها بني مائل الى السمرة.
٢. طول الجسم نحو ١٨ ملم. ذات تشكّل كامل.
٣. اليرقة منبسطة سريعة الحركة، لونها في اطوارها الاولى بني غامق وفي طورها الاخير ابيض شمعي باستثناء الراس والبطن والارجل، اذ يكون لونها بنيا او اسمر فاتح.
٤. توجد في نهاية الحلقة البطنية الاخيرة قرنان شرجيان قصيران.
٥. طول اليرقة عند تمام نموها نحو ٣٠ ملم العذراء حره
٦. تضع البيض داخل التربة يفقس عن يرقات تهاجم البادرات الصغيره وتتغذى على السويقه والجذير تعيش داخل انفاق السيقان وتهاجم الاوراق وتبقى في التربة لكي تتغذى على البادرات والجذور ثم تتحول الى عذراء وبالغه





٨. ذبابة هشيان *Phytophaga destructor* Say

تنتمي الحشرة الى رتبة ثنائية الاجنحه او رتبة ذات الجناحين Diptera

الوصف

١. اليرقة بيضاء مصفرة مشوبة بحمرة. وهي صغيرة عديمة الارجل مسننة النهاية.
٢. يتراوح طول اليرقه عند تمام نموها ٣-٥ ملم.
٣. العذراء مستدقه النهاية بنية اللون طولها ٤ ملم وعرضها ١ ملم
٤. الحشرة الكامله هي ذبابة لونها اسود طولها ٨,٢ ملم ارجلها رفيعه وضعيفه لاتستطيع الطيران اثناء هبوب الرياح بل تبقى مختبئة بالقرب من قاعدة النباتات
٥. لون بطن الانثى احمر برتقالي تكون الارجل طويله جدا واجنحتها الى اعلى عند وقوفها كما وتلاحظ شعيرات ناعمه وقصيره على الاجنحه وحوافها وتكون بطن الانثى اعرض مما في الذكر راس الانثى اسود معقوف الى الاسفل ذات لوامس خيطيه طويله.
٦. تضع البيض على البادرات تخرج يرقات تتغذى على عصارة النبات مؤدية الى موت الاوراق تتحول الى عذراء وبالغه





٩. زنبور ساق الحنطة المنشاري *Cephus pygmaeus* L.

تنتمي الحشرة الى رتبة غشائية الاجنحة Hymenoptera

الوصف

١. اليرقة بيضاء، اسطوانية الشكل، حلقاتها الصدرية منتفخة قليلا، وهي عديمة الارجل. طولها عند تمام نموها ١,٥ سم.
٢. الحشرة الكامله ذات لون اسود لامع مع وجود بقع واشرطه صفراء اللون على الجسم
٣. تكون بطن الحشرة الكامله مضغوطه من الجانبين
٤. يبلغ طول الحشرة حوالي ١٠ ملم ويوجد عند قاعدة البطن ظهريا مثلث اصفر وحافتا القطعتين البطنيتين الثالثه والخامسه هي بشكل حلقتين صفراوين تنتهي البطن في الانثى باله وضع البيض وتكون قصيره
٥. ذات تشكّل كامل بيضه ويرقه و عذراء وكامله تحيط اليرقه نفسها بنسيج حريري وتبقى في حوصلتها الى الربيع التالي عندها تتحول الى عذراء تخرج منها الحشره البالغه بعد ٢-٣ اسابيع وللحشره جيل واحد.
٦. تضع البيوض داخل ساق الحنطه لونها احمر بشكل مفرد من خلال الة وضع البيض ويكون شكل الة وضع البيض منشارية تحفر اليرقات داخل الساق وتاكل نسيج الساق ولا تتكون الحبوب في السنابل



k6232683 www.fotosearch.com



١٠. جعل الحنطه *Anisoplia austriaca*
تنتمي الحشرة الى رتبة غمدية الاجنحه Coleoptera

الوصف

١. يصيب الحبوب الشتويه وتسمى يرقاتها بالديدان البيضاء
٢. الحشرة الكاملة بنية الى مخضرة طولها ٨-١٤ ملم ذات لون اشهب عليها خطوط طوليه بيضاء
٣. للذكر قرون الاستشعار تتكون من ٧ عقل وللاُنثى ٦ عقل
٤. اليرقه مقوسه كبيره بيضاء اللون ذات راس بني. العذراء حرة
٥. تتغذى على الحبوب والسنابل وتقوم بقرض الحبوب



© -msk ilisek
www.ilisek.com
Anisoplia austriaca 11/21

shutterstock.com · 753432724